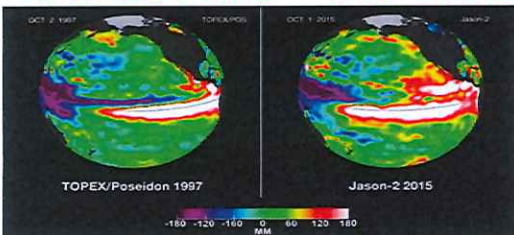


まだ... 大雪に注意 なのです!

暖冬

2015年～16年の冬はしきりに「暖冬」という言葉を聞きました。「暖冬なのになんで寒いの?」という疑問も。本当は怖い暖冬の意味をご紹介します。「暖冬」というと、冬の期間を通じて温暖で穏やかな気候のように聞こえますが、これはあくまでも12月～2月の3カ月間の「平均」の話です。実際は高めの気温が続いた後に、いきなり気温が急降下して厳寒になる事が多く、決して穏やかな冬ではないことがわかります。

**12月～1月初旬暖冬だったので
冬の残り2月～3月は、注意が必要なのです!**



※左1997年10月、右2015年10月。画像はNASAより

すでに2014年からエルニーニョが起こっており、2年連続で海水温度が上昇するダブルエルニーニョに。その結果、通常の西高東低の冬型気圧配置がくずれ、「南岸低気圧」が頻発することが予想されます。

2014年2月に関東甲信・東北地方で降った記録的な大雪

日本列島南側を東に向けて進むことから「南岸」低気圧と言われ、日本列島の太平洋側に大雪や大雨を降らせることで知られています。まだ記憶に新しい、2014年2月に関東甲信・東北地方で降った記録的な大雪も、この南岸低気圧によるものです。

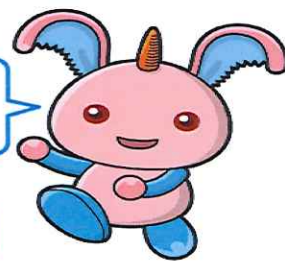
雪の後の雨で...大きな被害!

交通機関の混乱、屋根、天井からの雨漏れなど大変な被害が出ました。大雪後の雨で雪は重くなり、建物倒壊、破損、の被害の連絡が当社にも沢山寄せられました。とくに多かったのが雨漏れによる、依頼でした。関東では想定以上の積雪量、湿った雪になってしまうと、建物が雪国対応されていないため被害が多くなってしまふ事が考えられます。

**2月は一番雪の多い季節です。大切なのは普段からの備えです!
定期的に屋根外壁などのメンテナンスをしている建物は、大雪の時も被害無かったと嬉しいお声を頂きました。**

暮らしの瓦版

2016
2月号



大雪、地震など事前に備える事が大切

- ・積雪による流通支障対策、水・食料・燃料などを備えましょう。(1週間分～)
- ・持病の処方薬を切らさないよう、少し早め(多め)に持つようにしましょう。
- ・長期停電に備え使い捨てカイロ、電池、懐中電灯、ラジオなど常備しましょう。
- ・家屋等(カーポートやビニールハウス)の耐雪化に取り組みましょう。
- ・スコップなど除雪用具を常備しましょう。

※カセットコンロや湯たんぽも暖をとるのに有効です!

北本建設からのお知らせ

※こちらの建物は当社で御座います、いつでもお越しくださいませ。

**耐震構造、鉄筋コンクリート構造、軽量鉄骨構造、改築や増築、
屋根や外壁のメンテナンス各種リフォーム工事もおまかせ下さい。**



農事暦 2月

- 農＝麦の踏圧、土入れ及び追肥。葱、甘藍、京菜の収穫
茄子、胡瓜、トマトの仮植、暖地では馬鈴薯の定植。
- 趣＝シクラメンの移植、牡丹、梅、バラ等の挿木、春の
育成促進の為に追肥を施す。
- 花＝球根類の点検。白梅、紅梅、金せん花。
- 釣＝フナ、ハヤ、ワカサギ。海では、メジナ、ハタ、アイナメ、黒鯛。

一粒万倍日 3日 6日 13日 18日 25日

(いちりゅうまんばいび) 一粒の種が万倍にふえる吉日です。
そのため諸事成功を願って事始めに用いられます。

北本建設株式会社

〒364-0003 埼玉県北本市古市場三丁目131番地

TEL:048-591-1234 FAX:048-591-0019



※耳寄り情報を求めています。
喜んでお伺いいたします。

担当者 薩美・太田まで