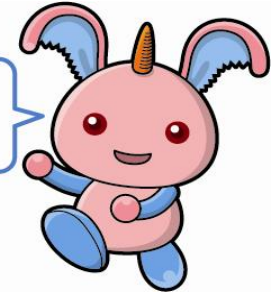


雪のシーズン！ 備えあれば憂いなし！

暮らしの瓦版

2015
2月号



大雪注意

昨年2月14日に関東では記録的な大雪が降りました。

交通機関の混乱、農作物被害、建物の破損、など大変な被害が出ました。大雪の後の雨で雪は重くなり、建物倒壊、破損、の被害の連絡が当社にも沢山寄せられました。とくに多かったのが雨漏れ、カーポートの破損でした。昨年の記録的な大雪は、関東では想定されていなかった積雪量、湿った雪になってしまった為、被害が多くなってしまったことが考えられます。

※事前に備えておくべき事

- ・積雪による流通支障対策、水・食料・燃料などを備えましょう。（1週間分～）
- ・持病の処方薬を切らさないよう、少し早め（多め）に持つようにしましょう。
- ・長期停電に備え使い捨てカイロ、電池、懐中電灯、ラジオなどを常備しましょう。
- ・家屋等（カーポートやビニールハウス）の耐雪化に取り組みましょう。
- ・スコップなど除雪用具を常備しましょう。

※カセットコンロや湯たんぽも暖をとるのに有効です！

北本建設からのお知らせ

ご自宅の改修や新築でお悩みの方がいらっしゃいましたら

耐震構造、鉄筋コンクリート構造、軽量鉄骨構造
倉庫やビル、一般住宅の改築、増築、屋根や外壁
メンテナンス各種リフォーム、是非お任せ下さい。
建物は、定期的な屋根や外壁のメンテナンスで
50年、100年と長持ちさせる事ができます。

**小さな修理から大きな建物建設まで
建物の事ならなんでもご相談ください。**



外壁コーティング



屋根葺き替え



重量鉄骨構造(二世帯住宅)

※除雪における注意点

(事故防止10箇条)

1. 作業は家族、となり近所と2人以上で！
2. 建物のまわりに雪を残して雪下ろし！
3. 晴れの日ほど要注意。屋根の雪がゆるんで！
4. はしごの固定を忘れずに！
5. エンジンを切ってから(事故防止10箇条)！除雪機の雪詰まりの取り除き
6. 低い屋根でも油断は禁物！
7. 作業開始直後と疲れたころは特に慎重に！
8. 面倒でも命綱とヘルメットを！
9. 命綱、除雪機など用具はこまめに手入れ・点検を！

内閣府災害予防担当/国土交通省国土政策局地方振興課

2月は一番雪の多い季節です。今後の事を考えますと雪対策は勿論ですが大切なのは普段からの備えなのです。定期的に屋根や外壁も、メンテナンスをしている建物は、大雪でも被害が無かったと嬉しいお声を頂きました。

農事暦 2月

農＝麦の踏圧、土入れ及び追肥。葱、甘藍、京菜の収穫
茄子、胡瓜、トマトの仮植、暖地では馬鈴薯の定植。
趣＝シクラメンの移植、牡丹、梅、バラ等の挿木、春の
育成促進の為に追肥を施す。

花＝球根類の点検。白梅、紅梅、金せん花。

釣＝フナ、ハヤ、ワカサギ。海では、メジナ、ハタ、アイナメ、黒鯛。

一粒万倍日 6日 11日 18日 23日

(いちりゅうまんばいび) 一粒の種が万倍にふえる吉日です。
そのため諸事成功を願って事始めに用いられます。

北本建設株式会社

〒364-0003 埼玉県北本市古市場三丁目131番地

TEL:048-591-1234 FAX:048-591-0019



※耳寄り情報を求めています。
喜んでお伺いいたします。

担当者 薩美・太田まで